

## 기능

중앙감시 제어장치 MRS-1000은 MICRO COMPUTER SYSTEM을 채택하여 현장에 설치된 WORK STATION UNIT로부터 수집된 모든 정보를 관리, 통제하며 자체조작에 의하여 측정치의 표시 및 현장에서 일어나는 제어상황을 알 수 있습니다.

## 특징

1. 중앙감시장치(MRS) 1대로 원격제어반(WSU)을 최대 6대까지 연결이 가능하므로 LOOP CONTROL SYSTEM 채택이 가능합니다.
2. 센서의 입력신호는 원격제어반과 동일하게 다양한 입력신호를 선택할 수 있습니다.
3. 측정치의 MONITORING은 AUTO TUNING기능이나 CHANNEL(UP/DOWN)기능에 의해서 자유로이 선택사용이 가능합니다. (AUTO일때 TUNING주기는 CHANNEL당 3초입니다)
4. 원격제어반과 중앙감시반 사이의 DATA COMMUNICATION은 별도의 전송장치 없이 2-WIRE로 DATA COMMUNICATION이 가능합니다.
5. 원격제어반에서 입력신호 단선시 OC회로가 동작하여 쉽게 자기진단을 할 수 있습니다.
6. 중앙감시장치(MRS) 단독으로는 CONTROL 기능이 없으므로 반드시 원격제어반(WSU)과 같이 SYSTEM으로 사용하는 것을 원칙으로 합니다.
7. 입력단자가 SHORT된 CHANNEL은 SKIP처리가 되어 SKIP된 채널에서 - - .- 표시 됩니다.



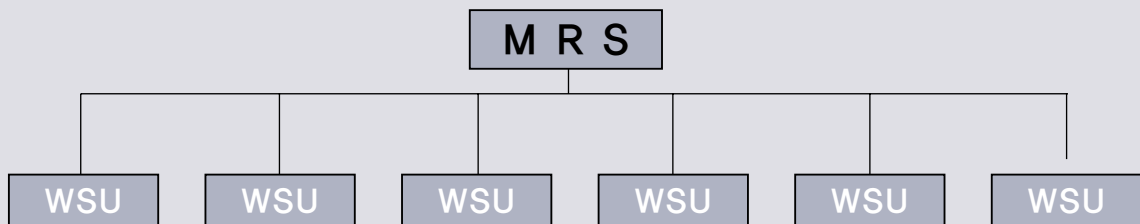
## 일반사양

구 분		사 양
측정치 MONITORING 관제점수		최대 95 POINTS
2) 중앙처리장치	구 성	8BIT MICRO COMPUTER
	MEMORY	4K BYTE(SYSTEM PROGRAM)
전송방식		ASK
전송속도		800(BPS)
전송거리		최대 1KM
정격전원		AC 24V 60Hz
전송케이블		통신이 가능한 2-WIRE
표시방식	측 정 치	FND 4자리 숫자표시
	측정치채널	FND 2자리 숫자표시
	표시 정도	1°C, 1%RH 단위로 표시
원격제어반 접속가능댓수		MRS 1대당 WSU 최대 6대연결가능
자동/수동 조작기능		필요시 AUTO/MANUAL SWITCH에 의해 조작가능
정전대책		※ 순간(1ms)이상은 정전으로 한다. ※ 복전후 자동기동
소비전력		약 10VA(FUSE : 0.5A 250V)
주위허용온도		-10~50°C(보관시 -30~60°C)
주위 허용습도		90%RH 이하
외형구성		플라스틱 하우징 (ABS 수지)
외형치수(H×W×D)		96×96×130(mm)

중량	1KG
도장색	정면 : NO 9132색, 케이스 : NO 2113색
납품범위	계기본체 및 악세사리
취부방식	PANEL 삽입취부
PANEL CUTOUT	92×92(mm)

※ NOTE : 본 제품의 사양은 제품의 품질개선을 위하여 예고없이 변경될 수 있습니다.

## LOOP CONTROL SYSTEM DIAGRAM



※ NOTE : 1. MRS와 WSU의 최대이격거리 1KM  
2. MRS와 WSU의 최대접속대수 : 11대

## 세부명칭 및 기능



No.	FUNCTION
①	측정치 표시
②	측정치 수동조작일때 표시
③	측정치 자동조작일때 표시
④	습도일때 단위표시
⑤	온도일때 단위표시
⑥	측정치 해당 CHANNEL에 표시
⑦	측정치 수동조작시 십 단위 UP CHANNEL 선택 KEY
⑧	측정치 수동조작시 십 단위 DOWN CHANNEL 선택 KEY
⑨	측정치 수동조작시 단 단위 UP CHANNEL 선택 KEY
⑩	WSU와 DATA 통신시 AUTO, 수동조작시 MANU